

PRZEDSZKOLE

NR 433

WARSZAWA



# REKRUTACJA

10 LUTEGO OD 13:00  
DO  
25 LUTEGO DO 16:00



## Rejestracja dzieci:

Link do systemu zapisu dziecka do przedszkola oraz informacje o terminach i kryteriach przyjęcia dostępne na stronie biura edukacji warszawy

<https://rekrutacje-warszawa.pzo.edu.pl/formico-public/>

# PRZYJMOWANIE DOKUMENTÓW:



Zachęcamy do składania pełnej dokumentacji wraz z załącznikami poprzez system rekrutacyjny. W sytuacji gdy jest to niemożliwe, wersje papierowe z kompletem dokumentów poświadczających spełnianie kryteriów, będzie można również złożyć:

- codziennie **w skrzynce na dokumenty** umieszczonej przy wejściu do budynku w godzinach pracy przedszkola
- lub
- **PONIEDZIAŁEK, ŚRODA I PIĄTEK** w godzinach 8:30 – 11:00 w sekretariacie

Prosimy o przestrzeganie podanych terminów i godzin

# OPUBLIKOWANIE LIST DZIECI ZAKWALIFIKOWANYCH I NIEZAKWALIFIKOWANYCH

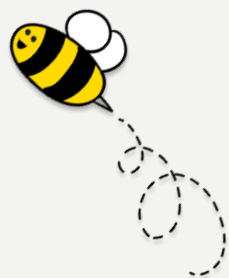
30 MARCA GODZINA 13:00

- Informację o zakwalifikowaniu dziecka można sprawdzić na stronie rekrutacji
- Listy dzieci zakwalifikowanych zostaną wywieszane również w przedszkolu
- Nie udzielamy telefonicznie informacji o kwalifikacji dziecka



# POTWIERDZANIE WOLI ZAPISU DZIECKA - DZIECI ZAKWALIFIKOWANE

Potwierdzenia należy dokonać w systemie rekrutacyjnym  
lub ewentualnie pisemnie na formularzu pobranym z systemu  
dostarczonym do skrzynki na dokumenty przy wejściu do przedszkola



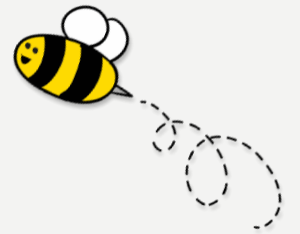
**od 30 MARCA od godziny 13:00**  
**do**  
**9 KWIETNIA do godziny 10:00**

Prosimy o przestrzeganie podanych terminów i godzin

# OPUBLIKOWANIE LISTY DZIECI PRZYJĘTYCH

10 KWIETNIA GODZINA 13:00

- Informację o przyjęciu dziecka można sprawdzić na stronie rekrutacji
- Listy dzieci przyjętych zostaną wywieszane również w przedszkolu
- Nie udzielamy telefonicznie informacji o przyjęciu dziecka



# PROCEDURA ODWOŁAWCZA DLA DZIECI NIEPRZYJĘTYCH



Wnioski o sporządzenie uzasadnienia  
odmowy przyjęcia dziecka do przedszkola  
adresowane **do komisji rekrutacyjnej**  
można składać przez 3 dni  
**od dnia 10 kwietnia**



# PROCEDURA ODWOŁAWCZA DLA DZIECI NIEPRZYJĘTYCH



Odwołania od odmownej decyzji Komisji Rekrutacyjnej

o przyjęcie dziecka do przedszkola

adresowane do **Dyrektora Przedszkola**

można składać przez 3 dni

**od dnia otrzymania odpowiedzi**

**od Komisji Rekrutacyjnej**



# KONTAKT

DYREKTOR – IWONA RURKA

WICEDYREKTOR – URSZULA KOMOROWSKA-KULDA



TELEFON DO SEKRETARIATU

22 277 22 22

E-MAIL: [P433@EDUWARSAWA.PL](mailto:P433@EDUWARSAWA.PL)

# POSIŁKI:

Kierownik Gospodarczy –

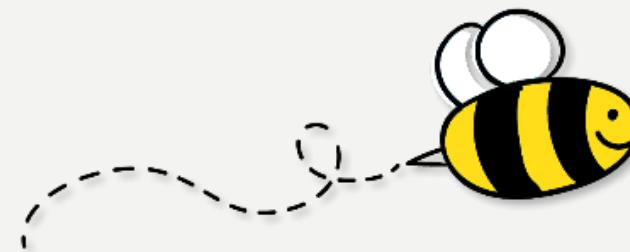
**PIOTR KACZOROWSKI**

Bezpośredni telefon: 505 822 656

[p433obiady@gmail.com](mailto:p433obiady@gmail.com)

Stawka żywieniowa 16 zł/dzień płatne z góry do 10 dnia każdego miesiąca zgodnie z indywidualnym wyliczeniem przesłanym przez kierownika.

**Nieobecność lub spóźnienie dziecka** należy zgłaszać najpóźniej **do godz. 9.00** danego dnia na adres mailowy przedszkola lub telefonicznie ponieważ liczba obiadów jest ustalana wg liczby dzieci obecnych na śniadaniu.



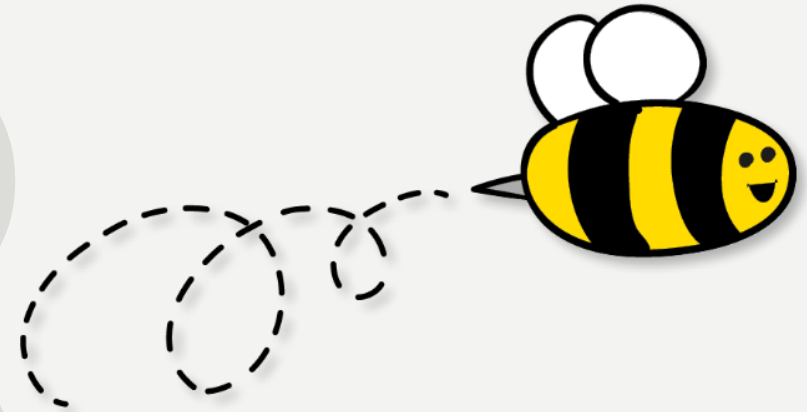
# ORGANIZACJA PRZEDSZKOLA

- Przedszkole Nr 433 jest czynne w godzinach 7:00 – 17:00
- Oddziały pracują w różnych godzinach
- Rano i popołudniu dzieci z oddziałów są łączone
- Mamy własną kuchnię
- Nie prowadzimy żywienia dietetycznego (jedynie eliminacja mleka z diety)
- Stawka żywieniowa 16 zł za każdy dzień (3 posiłki + 2 przegryzki)
- W przedszkolu jest zatrudniony logopeda, psycholog i pedagog specjalny
- Zajęcia dodatkowe: rytmika, angielski, gimnastyka ogólnorozwojowa



# ORGANIZACJA ODDZIAŁU PRZEDSZKOLNEGO

- do oddziału uczęszcza do 25 dzieci zbliżonych wiekowo
- w oddziale pracuje dwóch lub więcej nauczycieli – w systemie zmianowym
- w oddziale 3 latków pracuje dodatkowo pomoc nauczyciela
- w każdym oddziale pracuje pracownik obsługi
- bawimy się, uczymy, ćwiczymy, jemy i śpimy w naszej sali
- w sali jest łazienka z dziecięcymi toaletami
- wszystkie dzieci 3 letnie leżakują – nie muszą spać ale odpoczywają
- nie zmuszamy do jedzenia – zachęcamy do próbowania
- jeśli warunki pozwalają, codziennie wychodzimy do ogrodu



# RAMOWY ROZKŁAD DNIA



- 7.00-8.45** Schodzenie się dzieci do przedszkola. Zabawy dowolne służące realizacji pomysłów dzieci. Zabawy integrujące grupę. Ćwiczenia ogólnorozwojowe.
- 8.45-9.10** Przygotowanie do śniadania. Śniadanie.
- 9.10-9.30** Zabawy dowolne.
- 9.30-10.15** Realizacja zadań edukacyjnych poprzez zajęcia z całą grupą. II śniadanie – owoc/jogurt
- 10.15-11.45** Spacer, zabawy dowolne na placu przedszkolnym lub w sali, zabawy ruchowe.
- 11.45-12.30** Przygotowanie do obiadu. Obiad.
- 12.30-12.45** Odbieranie dzieci nieleżakujących.
- 12.30-14.20** Leżakowanie – słuchanie muzyki relaksacyjnej, słuchanie fragmentów książek czytanych przez nauczyciela. Grupy starsze: zajęcia dydaktyczne w małych grupach, zabawy zorganizowane.
- 14.20-15.00** Przygotowanie do podwieczorku, podwieczerek.
- 15.00-17.00** Ćwiczenia indywidualne z dziećmi, dostosowane do ich możliwości. Zabawy dowolne według zainteresowań dzieci. Przekryzka: owoce, warzywa lub chrupki. W okresie jesiennym i wiosenno-letnim zabawy na placu przedszkolnym w oczekiwaniu na rodziców.



# NAJMŁODSZE PRZEDSZKOLAKI:

## **NIE:**

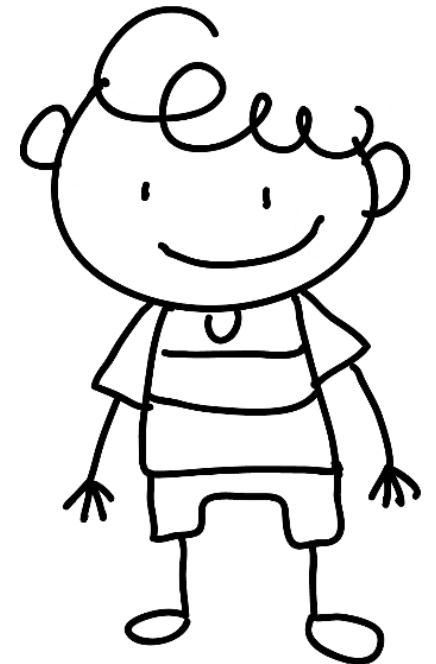
- nie noszą pieluch, nie piją z butelki, bidonu i kubka niekapka, nie chodzą ze smoczkiem, nie mają śliniaków

## **TAK:**

- sygnalizują potrzeby fizjologiczne, korzystają z toalety, samodzielnie myją ręce, jedzą łyżką, próbują się ubierać i rozbierać, reagują na swoje imię

## **W przedszkolu:**

- Nie ma wózkarni – dzieci przychodzą na nogach lub rowerach/hulajnogach
- Wszelkie pojazdy zostawiamy przed budynkiem w wyznaczonych miejscach



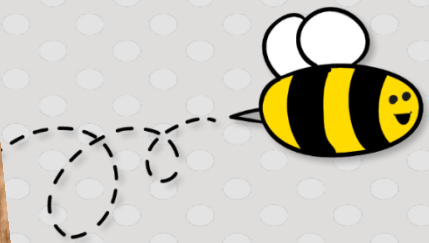


Nasze **DZIECI**  
są jak  
**PSZCZOŁKI**, bo...

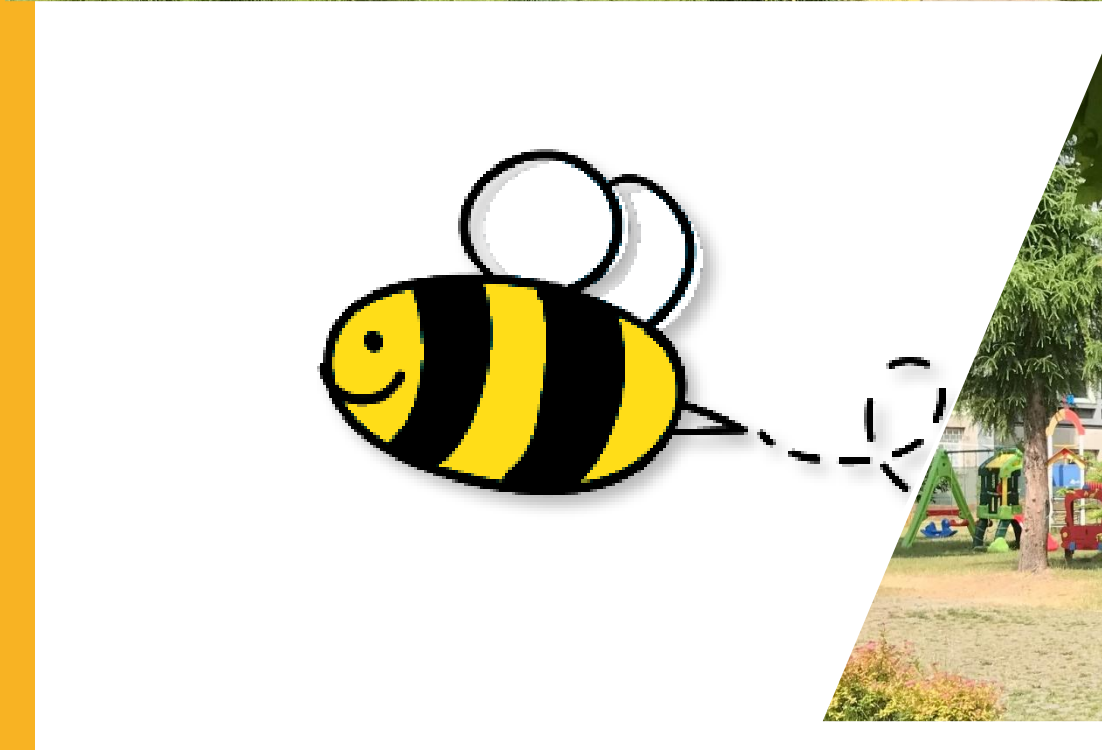
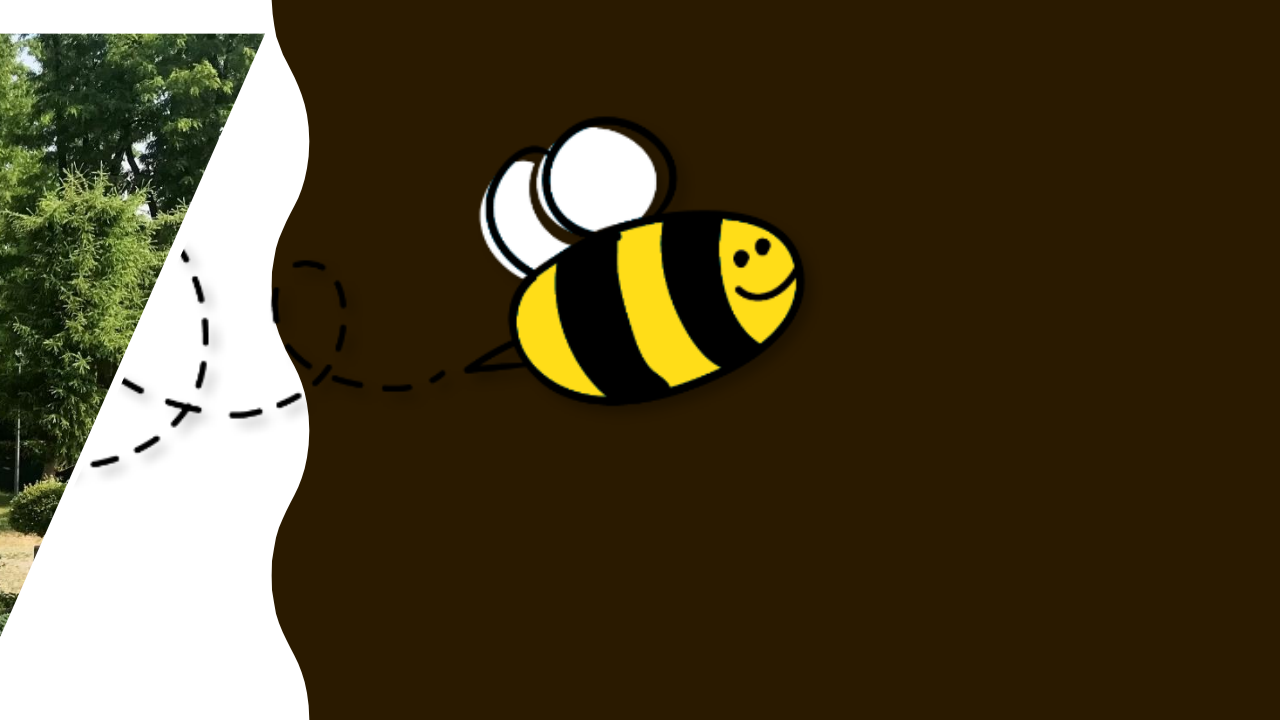
... są małe, bardzo pracowite  
**I SŁODKIE JAK MIÓD!**  
a kiedy się bawią,  
mamy tu hałas jak w ulu :)

# TAK WYGLĄDA NASZE PRZEDSZKOLE



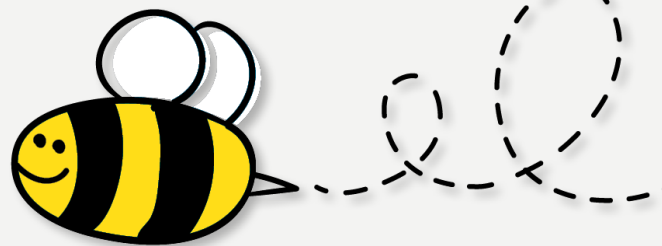


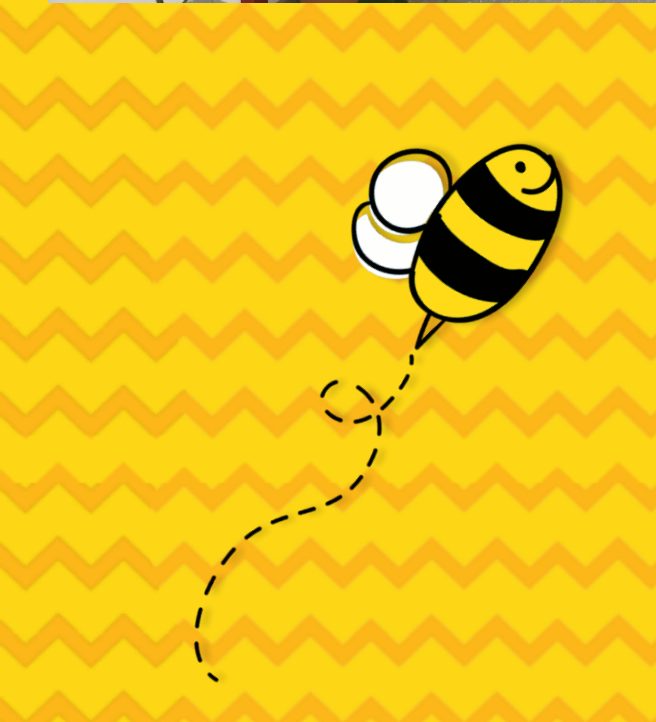




# Sprawdź, w której sali (kolor) jest teraz grupa Twojego dziecka

Sala grupy 1.	Sala grupy 2.	Sala grupy 3.	Sala grupy 4.	Sala grupy 5.	Sala grupy 6.	Sala grupy 7.		
domofon: 1	domofon: 2	domofon: 3	domofon: 4	domofon: 5	domofon: 6	domofon: 15		
								
PLAC ZABAW								PLAC ZABAW









BEZPIECZNE WAKACJE

KACIK SENSORYCZNY

ZABAWKI







# ZAPRASZAMY